

Machine de moulage par injection de caoutchouc KingSteel

Ref machine : PR656
Type / Type : KS- 908UL2
Année / Year : 2011
Dimensions / Dimensions L x l x h mm : 10000 x 6100x3300
Poids / Weight kg : 53600 kg

Course d'injection : 440 mm
Force de fermeture : 2550 kN
Longueur du moule : 600 mm
Largeur du moule : 660 mm
Commande numérique : Oui

Description

Equipé de 8 stations;





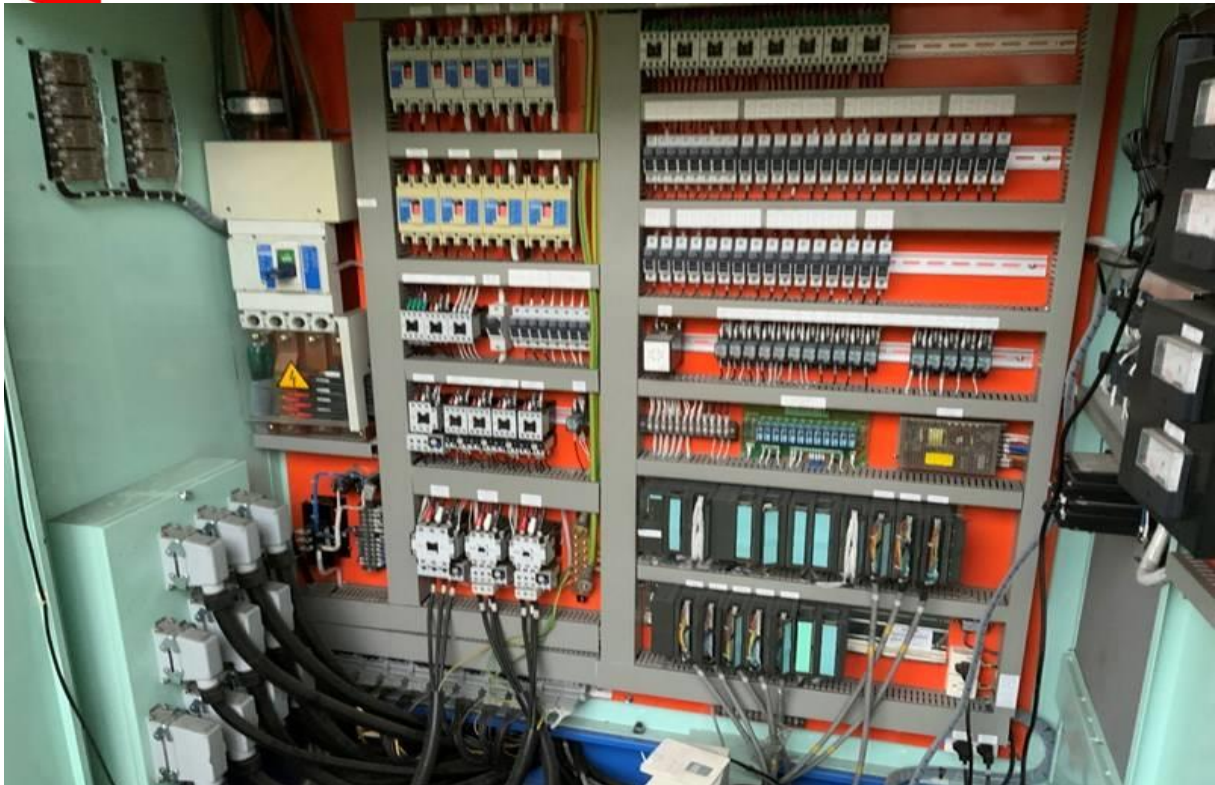


741 rue de l'Ange – ZI Sud 01100 Bellignat
Tel : 0474818098 – Fax : 0474779390
N° T.V.A Intracommunautaire : FR23539934919
Email : contact@plastdecor.com- [http : www.plastdecor.com](http://www.plastdecor.com)



741 rue de l'Ange – ZI Sud 01100 Bellignat
Tel : 0474818098 – Fax : 0474779390
N° T.V.A Intracommunautaire : FR23539934919
Email : contact@plastdecor.com- [http : www.plastdecor.com](http://www.plastdecor.com)





741 rue de l'Ange – ZI Sud 01100 Bellignat
Tel : 0474818098 – Fax : 0474779390
N° T.V.A Intracommunautaire : FR23539934919
Email : contact@plastdecor.com- [http : www.plastdecor.com](http://www.plastdecor.com)





741 rue de l'Ange – ZI Sud 01100 Bellignat
Tel : 0474818098 – Fax : 0474779390
N° T.V.A Intracommunautaire : FR23539934919
Email : contact@plastdecor.com- [http : www.plastdecor.com](http://www.plastdecor.com)



741 rue de l'Ange – ZI Sud 01100 Bellignat
Tel : 0474818098 – Fax : 0474779390
N° T.V.A Intracommunautaire : FR23539934919
Email : contact@plastdecor.com- [http : www.plastdecor.com](http://www.plastdecor.com)

